

Golfclub Paderborner Land e.V.



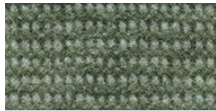
Unweit von Paderborn, in ländlicher Idylle und innerhalb eines vielseitigen Mosaiks aus Acker, Wiese, Wald und Wasser, liegt die 27-Loch-Anlage des Golfclubs Paderborner Land. Auf einer Fläche von 120 Hektar ist seit der Gründung im Jahr 1983 ein Golfplatz entstanden, der sowohl Anfängern als auch Spitzengolfern ein interessantes und abwechslungsreiches Spiel bietet. Im Café-Restaurant Shevels genießen die Clubmitglieder erlesene Speisen, ausgewählte Weine oder einfach nur Kaffee und Kuchen – mit Blick auf die gepflegten Grünanlagen rund um das Clubhaus. Die Farbe Grün findet sich auch im Restaurant wieder: Die Innenarchitektur des Club-Restaurants zeichnet sich durch ein stimmiges Gestaltungskonzept aus, welches durch Christian Schuster vom Freiraum Planungsbüro entwickelt wurde. Knapp 200 Quadratmeter Flotex Planks in harmonischen Grün- und Farbgebungen kamen zum Einsatz und verleihen dem Raum ein zeitgenössisches Erscheinungsbild und elegantes Ambiente. Die Kombination von funktionalen und gestalterischen Aspekten sowie die hohe Strapazierfähigkeit machen Flotex zum optimalen Bodenbelag. Im angrenzenden Thekenbereich schließt sich der Sicherheitsbelag Step an und bringt Glanz auf den Boden – metallische Partikel lassen die Fläche in edlem Grau dezent glitzern und verstärken den sicheren Auftritt. Im hinteren Bereich, gegenüber der weitläufigen Fensterfront, lädt ein erhobener Sitzbereich zum Blick in die Ferne ein. Diesem gehobenen Ambiente liegt der Designbelag Allura stilsicher zu Füßen. Seine authentische Holzoptik, die dem natürlichen Vorbild detailgetreu nachempfunden ist, unterstreicht das Niveau dieser Location par excellence.

Ort	Salzkotten-Thüle
Fertigstellung	2022
Designer	Freiraum Planungsbüro, Geseke
Ausführung	Jolmes Handwerk GmbH
Fotograf	Matthias Groppe

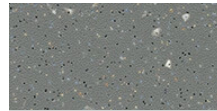
Verwendete Materialien



Flotex Ombré |
Montage Planks
Montage boreal



Flotex Ombré |
Montage Planks
Ombre boreal



Safestep R11
elephant



Allura Dryback
Wood
grey giant oak

